

## Kurzbeschreibung

# Erstes JRK Graffiti Seminar



19.-21. Juni 2026  
in Magdeburg

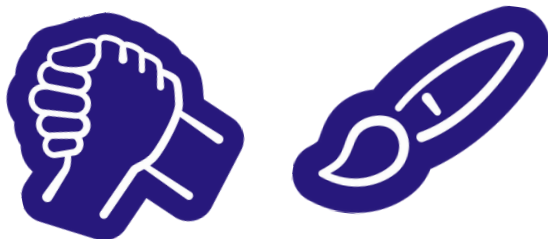
### Erstes JRK Graffiti Seminar

Du willst Jugendliche kreativ erreichen und neue Wege in der Jugendarbeit gehen? Graffiti bietet genau das: einen niedrighschwelligem Zugang, der begeistert und verbindet. Im Workshop erlebst du selbst, wie aus ersten Ideen eigene Styles entstehen – und wie sich diese Methode direkt in deine pädagogische Praxis übertragen lässt.

Der dreitägige Lehrgang richtet sich an Jugendliche und Erwachsene ab 16 Jahren, insbesondere an pädagogische Leitungskräfte, Ehrenamtliche sowie Multiplikator\*innen in der Kinder- und Jugendarbeit.

Die Teilnehmenden erhalten Einblicke in kulturelle Hintergründe und die Entwicklung von Graffiti – weg vom Stigma hin zu einer anerkannten urbanen Kunstform, die zunehmend in Schulen und Jugendprojekten eingesetzt wird. Graffiti fördert nämlich Kreativität, Selbstwirksamkeit und soziale Kompetenzen und ermöglicht Partizipation. Ergänzend werden Aspekte der Kriminalitätsprävention behandelt.

Den Abschluss bildet die gemeinsame Gestaltung eines großformatigen Graffiti-Kunstwerks an authentischen Hip-Hop- bzw. Graffiti-Ort in Magdeburg. Der Lehrgang wird in Zusammenarbeit mit dem jungen Magdeburger Graffiti-Unternehmen "Wandwerk" durchgeführt.



### Welche Voraussetzungen gibt es?

Mindestalter: 16 Jahre

### Wann findet das Seminarwochenende statt?



**Freitag** Anreise: ab 16:00 Uhr möglich  
**Beginn 17:00 Uhr**

**Sonntag** Abreise: ab ca. 14:00 Uhr

### Wo findet das Seminarwochenende statt?



Fr. und Sa.:  
DRK Magdeburg - Kinder- und Jugendclub  
Große Diesdorfer Str. 3, 39108 Magdeburg

So.: Hallenhausen  
An der Steinkuhle 21, 39128 Magdeburg

### Deutsches Rotes Kreuz Landesverband Sachsen-Anhalt e. V.

Team Schulsanitätsdienst  
und Jugendrotkreuz  
Altes Fischerufer 49/50, 39104 Magdeburg

Tel.: + 49 391 610 689 57

@ jugendrotkreuz@sachsen-anhalt.drk.de

📷 jugendrotkreuz\_sachsenanhalt



DRK Landesverband  
Sachsen-Anhalt e. V.



# Gut zu wissen!

Diese Veranstaltung  
Wird durch das Land  
Sachsen-Anhalt  
finanziell unterstützt



Wir weisen darauf hin, dass Bildaufnahmen, die während der Veranstaltung gemacht werden, für die DRK Öffentlichkeitsarbeit genutzt werden. Wer damit nicht einverstanden ist, sollte dies den jeweiligen Personen, die vor Ort fotografieren, mitteilen. Nach Anmeldeschluss versenden wir weitere Informationen zum Lehrgang.

## Kosten

Der Teilnahmebeitrag beträgt für das Seminarwochenende:

**75€ ohne Übernachtung,**  
aber mit Verpflegung

**125€ mit Übernachtung**  
in der Jugendherberge  
Magdeburg

Bei ersatzloser  
Abmeldung nach  
Anmeldeschluss oder bei  
Nichtanreise wird eine  
Ausfallgebühr in Höhe  
des Teilnahmebeitrages  
in Rechnung gestellt.

Anmeldungen sind ab  
sofort möglich.

### Anmeldeschluss:

Es sind Anmeldungen  
bis zum **10.06.2026**  
möglich.

Jugendrotkreuz im DRK Landesverband  
Sachsen-Anhalt e. V.  
Altes Fischerufer 49/50  
39104 Magdeburg  
[jugendrotkreuz@sachsen-anhalt.drk.de](mailto:jugendrotkreuz@sachsen-anhalt.drk.de)



## Anmeldung

Hiermit melde ich mich zu folgendem Bildungsangebot verbindlich an:

### Erstes JRK Graffiti Seminar

Bildungsangebot

Termin/Zeitraum

### Angaben Teilnehmer\_in

Name, Vorname

Straße, Hausnummer

PLZ, Ort

Geburtsdatum

Telefon

E-Mail\*

\* Vereinfacht die Kontaktaufnahme bei zusätzlichen Informationen oder Änderungen zum Bildungsangebot

## Teilnahmebeitrag

Die Begleichung des Teilnahmebeitrags erfolgt durch:

mich privat  
(Vorkasse nach Rechnungslegung)

meinen Verband/Verein  
(Rechnungslegung an den Verband/Verein)

Ich bin Mitglied in folgendem Verband/Verein

Straße, Hausnummer

PLZ, Ort

Bestätigung der Kostenübernahme durch meinen Verband/Verein mit Datum, Stempel und Unterschrift

Ich habe besondere Essgewohnheiten  ja  nein

Welche?

Übernachtung in der Jugendherberge  ja  nein

Bitte schildere kurz, seit wann und in welcher Form du beim JRK und/oder in einer anderen DRK Gemeinschaft aktiv bist (falls zutreffend)

Datum, Unterschrift Teilnehmer\_in  
(bei Minderjährigen Personensorgeberechtigte)